

## GCC Activity Manager

### Collaborative Business Activity Management

#### Ausgewählte Features

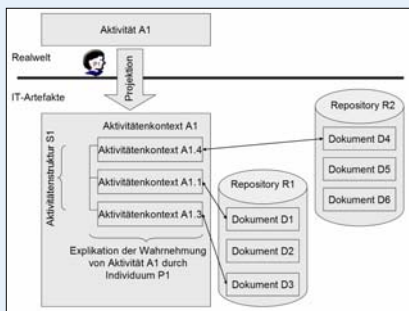
- Strukturierte Verwaltung von Objekten in Form von Aktivitäten
- Nutzung von Aktivitäten im Team
- Integration von Mail, Kalender und ToDo
- Integration beliebiger Domino Datenbanken
- Integration von Dateien (lokal und Netzwerk)
- Integration von URLs
- Verwaltung von Meta-Daten
- Umfangreiche Filtermechanismen
- Pivotierung nach Meta-Kategorien: "people", "organization", "places", freie Schlüssel
- Einfaches Einsammeln digitaler Assets ("Harvesting") über Action Button, Browser Plugin, Right-Click und/oder Drag&Drop, im Notes Client und/oder auf MS Windows Ebene

Aktivitätenmanagement ist seit vielen Jahren zentraler Themenbereich in Forschung und Entwicklung. Ziel dabei ist, eine neuartige und effizientere Ausgestaltung des Computerarbeitsplatzes im Office (bzw. im Laptop unterwegs) zu erreichen: Statt wie bisher pauschal Anwendungen, Werkzeuge oder Datenbestände durch für den Benutzer nicht beeinflussbare Geschäftsprozesse vorzugeben, werden individuell auf die einzelnen Mitarbeiter zugeschnitten deren Aktivitäten im gesamten Geschäftsprozessumfeld des betrieblichen Alltags erfassbar und effektiv zur eigenständigen Disposition verfügbar gemacht.

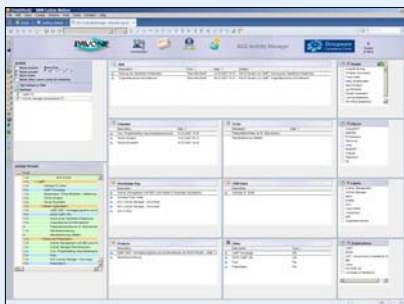
Der "GCC Activity Manager", ein in zweijähriger Arbeit entstandener Forschungsprototyp, erlaubt Mitarbeitern im Verbund ihrer Fachabteilung oder Projektteams in integrativer Form das individuelle und geschäftsprozessbezogene Management ihrer Arbeitsaufgaben. Die zur Erledigung dieser Aufgaben notwendigen diversen Werkzeuge und Daten waren bisher im Hinblick auf ihren Ablageort verstreut. Beispiele sind e-Mails, Kalendereinträge und ToDo's, Dokumente aller Art (Text, Spreadsheet, Präsentationen), Multimediadateien (Audio, Video) oder URLs/Browserbookmarks mit ihren jeweiligen Bearbeitungsumgebungen.

"GCC Activity Manager" verfügt über umfangreiche Filter-, Pivot-, Priorisierungs- oder Archivierungsfunktionalitäten. Konzepte wie eine flexible Metadaten-Umgebung, Tagging oder "Dashboard"-Ausgestaltung erlauben den Anwendern eine auf persönliche Anforderung ausgerichtete effektive Arbeitsform. Die Anwendung ist auf Basis von IBM Lotus Notes als Middleware konzipiert und nutzt die neue Composite Applications Architektur des in 2007 auf den Markt kommenden Notes Release 8. Als "klassische" Lotus Notes/Domino Anwendung ist sie im Gegensatz zu anderen Lösungen voll funktionsfähig im disconnected-mode. Beim Arbeiten mit Server-Verbindung ist durch Samesite Integration Echtzeitkommunikation mit den an einer Aktivität beteiligten Teammitgliedern möglich.

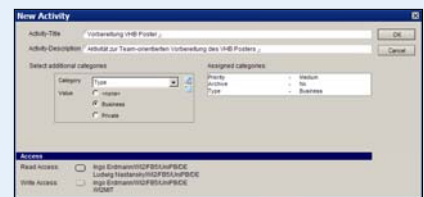
#### Abbildung einer Aktivitätenstruktur



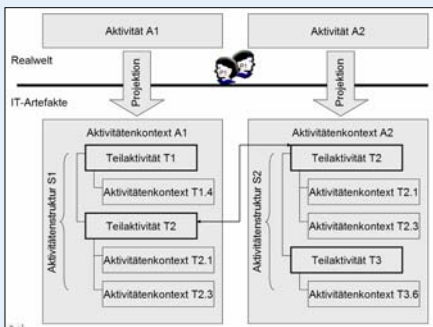
#### Activity Dashboard



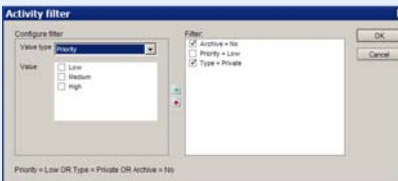
#### Neue Aktivität



#### Abbildung einer Teamaktivität



#### Aktivitätenfilter



#### Pivotierung von Meta-Daten



#### Harvesting Notes



#### Kontakt

Dipl.-Wirt.-Inf. Ingo Erdmann  
Groupware Competence Center  
Universität Paderborn

E-Mail: Ingo.Erdmann@notes.upb.de  
Web: <http://gcc.uni-paderborn.de>  
Tel.: +49-(0)5251-60-3889

#### Harvesting OS Drag&Drop und Rechtsklick

