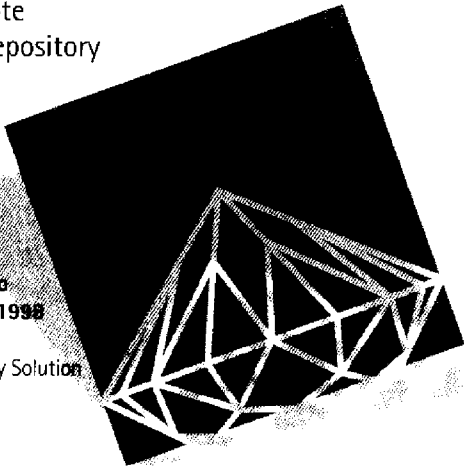


Die kürzeste Verbindung
zwischen SAP und Lotus Notes:
EDM Saphir

- Bedieneroberfläche von Lotus Notes
- Einhaltung der Sicherheitskonzepte
- zentrales Repository
- Features: Formel- und Skriptsprache, LSX, RFC

Finalist des Euro
Beacon Award 1998
in der Kategorie
Best Tool / Utility Solution



sicher!"

**Alles unter Kontrolle:
EDM Internet Guard**

Schützt Firmennetzwerke vor unerlaubten Zugriffen Konfiguration mit Lotus Notes oder Web-Browser kein Unix Know-how erforderlich
Features: DNS, Firewall, FTP, Mail, Masquerading, News, Proxy, Routing

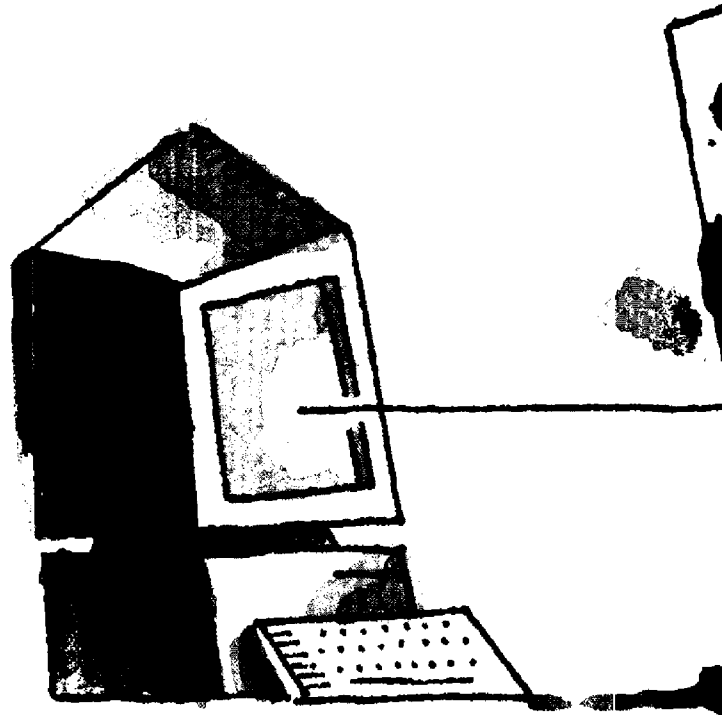
EDM auf der Online '99 vom 02.-04.02.99 in Düsseldorf Stand O50 und auf der CeBIT '99 vom 18.-24.03.99 in Halle 6, Stand B18

EDM

Software AG

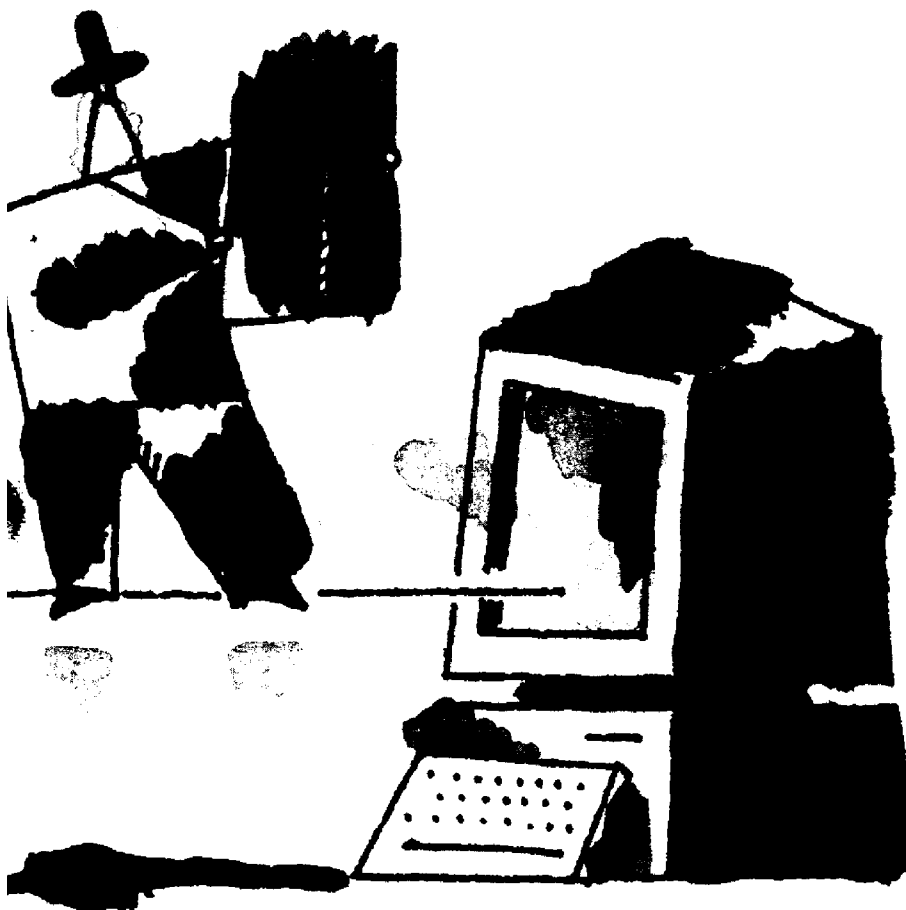
Lotus Premium Partner
Lotus Authorized Education Center

Alter Hellweg 46
44379 Dortmund
Phone +49.231.96 10260
Fax +49.231.96 1026 99
www.edm.de



Lernen mit Learning

Bereits die erste aktuelle Beta-Version von LearningSpace 2.6 bietet eine Reihe neuer Features, die den Umgang und die Kurserstellung mit LearningSpace erheblich erleichtern. Die Live-Komponente ist in der derzeitigen Version noch nicht integriert, allerdings gibt es u.a. interessante



im Netz

Space 2.6

Prüfungsmöglichkeiten in dem Assessment Manager – ein komplett neues Tool zur strukturierten Kurserstellung.

Besonders hervorzuheben ist der „Course Builder“, eine Notes-Datenbank, in der Kursstrukturen und Schulungsinhalte abgelegt werden können und sich somit der Aufbau unterschiedlicher Kurse standardisieren lässt.

Die Struktur dieser Datenbank splittet sich in die drei folgenden Bereiche auf: Aktivitäten erlauben individuelle Dokumente in einem LearningSpace Kurs zu erstellen, Lektionen stellen den Modul-Level dar und beinhalten eine Auswahl an Aktivitäten, die Kursdokumente repräsentieren den höchsten Level und setzen sich aus Lektionen zusammen.

Wie lange braucht ein Mensch, um allein die Wirtschaftsliteratur eines Jahres der USA zu lesen? 500 Jahre! Aller 6 Jahre soll sich das Wissen auf der Welt verdoppeln.



...indem Sie immer die richtige Information zur rechten Zeit zur Hand haben ...



ULC Groupware Consulting GmbH

Könneritzstraße 25
01067 Dresden

Telefon (0351) 4 93 25 01
Telefax (0351) 4 93 25 05

<http://www.ulc.de>

Authorised Education Centre™



kluge Köpfe trainieren praxisorientiert

Unsere Trainer kennen die Praxis!
Eine Auswahl unserer Lösungen aus und für die Praxis:

- get ACL Master
 - get Webler
 - get Flow-Engine
 - get Internet Warenkorb
 - get Helpdesk/Inventarisierung
- Demos und Infos unter www.get.de

Unsere Stärke: Projektarbeit

- Applikationsdesign und -entwicklung
- Erstellung von Domänenkonzepten

Termine in unseren Schulungszentren Stuttgart und Koblenz

Kurs	Stuttgart	Koblenz
Anwender		
Notes R4.6 Endanwender Grundlagen	01.02.	01.02. 01./29.03.
Notes R4.6 Kompaktkurs Mail und Kalender		a. Anfrage
Notes R4.6 Endanwender Aufbau	02.02.	02.02. 02./30.03.
Systemadministration		
Notes R4.6 System-Administration 1	18.-21.01. 22.-25.02. 22.-25.03.	18.-21.01. 22.-25.02. 22.-25.03.
Notes R4.6 System-Administration 2	26.-28.01. 03.-05.02.	03.-05.02.
Datenbankentwicklung		
Notes R4.6 Datenbank-Entwicklung 1	11.-13.01. 08.-10.02. 08.-10.03.	11.-13.01. 08.-10.02. 08.-10.03.
Notes R4.6 Datenbank-Entwicklung 2	15.-18.03.	26.-29.01.
Notes R4.6 Datenbank-Entwicklung 3	04.-05.03.	a. Anfrage
Notes R4.6 Script für Fortgeschrittene	a. Anfrage	a. Anfrage
Notes R4.6 Einführung in LotusScript in Notes	08.-10.02.	a. Anfrage
Internet		
Applikationsentwicklung im Internet (Domino)	14.-15.01. 15.-16.02. 11.-12.03.	14.-15.01. 11.-12.02. 11.-12.03.
Notes R4.6 Domino Web Administration	a. Anfrage	a. Anfrage
SMTP-MTA		
Message Transfer Agent Workshop	22.01. 19.03.	18.03.
get specials		
Notes R4.6 Calendaring & Scheduling Appl. Entwicklung	a. Anfrage	a. Anfrage
Notes R4.6 Calendaring & Scheduling Admin.u. Anpassung	a. Anfrage	a. Anfrage
Workshop „Struktur u. Methodik der Sprache LotusScript“	a. Anfrage	a. Anfrage
Workshop „Workflow-Anwendungen“	a. Anfrage	a. Anfrage
Workshop „Selbstdefinierte Klassen in LotusScript“	a. Anfrage	a. Anfrage



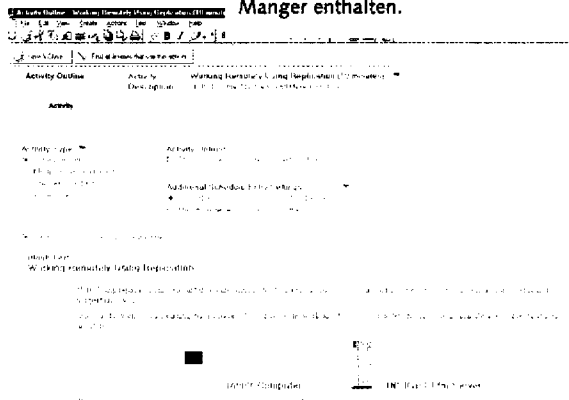
Ralf Wagner, Geschäftsführer von INSIGHT Education: LearningSpace 2.6 live bietet durch die integrierte synchrone und asynchrone Komponente bisher noch nicht realisierbare Möglichkeiten im Bereich interaktiver Lernapplikationen.

Der Course-Builder kann direkt bei der Erstellung eines neuen Trainingskurses verwendet werden oder auch später, um neue Module oder Aktivitäten innerhalb einer Trainingseinheit einzubinden. Bei der Kurserstellung gibt es die zusätzliche Option „Quick Path“, bei der lediglich zwei Dialogboxen ausgefüllt werden müssen und alle anderen Angaben automatisch generiert werden.

Der Kursaufbau kann nun frei definiert werden und ist nicht mehr an eine feste Struktur (Module, Abschnitte, Wochen, Tage) gebunden. Darüber hinaus kann der Kursentwickler in der Schedule Datenbank die Position von Verknüpfungen zum MediaCenter bestimmen.

Performance-Steigerung beim Zugriff über das Internet, insbesondere für das Laden von Grafiken und Bildern.

Aktivitäten stellen die unterste Ebene im Course Builder dar und können Informationen für das Schedule, das MediaCenter, den CourseRoom oder den Assessment-Manger enthalten.



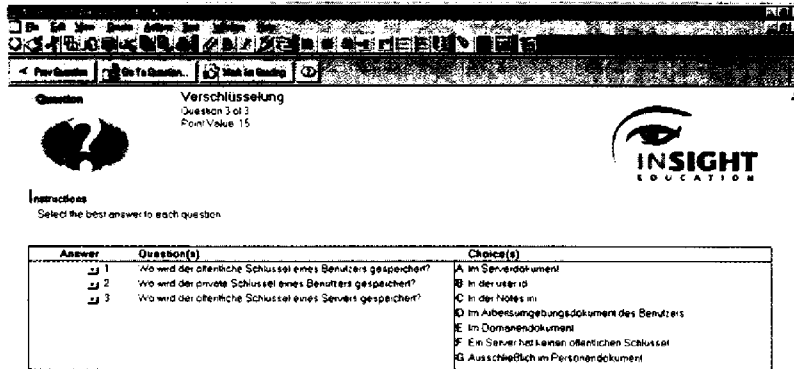
Im Assessment-Manager stehen neue Testmöglichkeiten wie Lückentexte, Zuordnungen und Ja/Nein Fragen zur Verfügung. Nach der Auswertung von Prüfungen wird in einem Dialogfenster die Anzahl der ausgewerteten Tests, Leistungskontrollen und Umfragen angezeigt.

Anfang nächsten Jahres wird die „Sametime“-Komponente dieser Lernapplikation auf den Markt kommen. Diese setzt sich aus LearningSpace 2.6 und dem Databeam Server zusammen. Whiteboard und Application Sharing sind nur zwei Schlagworte, die der DataBeam Server bietet, ein Produkt der DataBeam

Zu den nicht ersichtlichen aber wesentlichen Änderungen zählt des weiteren die

Ihr LAEC
get groupware education
technology GmbH
Zentrale Seminarverwaltung
Carl-Zeiss-Straße 33
72770 Reutlingen
Tel. 07121/95 32-40
Fax 07121/95 32-32



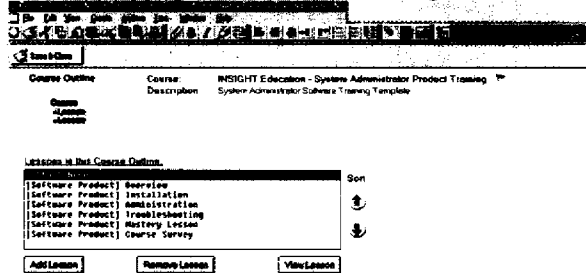


Bei dem Testtyp Zuordnung können bis zu 10 Fragen mit max. 10 Antworten kombiniert werden.

Cooperation, die seit Anfang der 80er einer der führenden Anbieter für „real-time-collaboration“-Software ist. Schnittstellen und

Mit dem Course Builder lassen sich Standardschablonen für eine effektive Kursentwicklung erstellen.

eine weitere Softwarekomponente hingewiesen.



Für die Verwaltung und Statistikauswertung von komplexen Trainingskursen mit mehreren hundert Teilnehmern entwickelt Lotus derzeit das Produkt LearningSpace Campus, das zusammen mit LearningSpace 2.6 live auf den Markt kommen wird und sich synergetisch ergänzt.

Kompatibilität zu den gängigen Industriestandards wie Microsoft NetMeeting, T.120 (data collaboration), H. 323 (audio, video conferencing) bieten einen flexiblen Einsatz in bereits bestehende Komponenten.

Das auf Java basierende Application Sharing ermöglicht jede auf Windows basierende Software live der Trainingsklasse zur Verfügung zu stellen, virtuelle Konferenzräume stehen für Team-Meetings und breakout sessions zur Verfügung.

Der Zugriff auf LearningSpace 2.6 live kann über alle gängigen Browser erfolgen, sowohl für den asynchronen, als auch beispielsweise zur Durchführung von Videokonferenzen für den synchronen Teil. Abschließend sei noch auf

INSIGHT Education hat sich neben Groupware-Trainings auf die Projektanbahnung, Beratung und Schulung von Unternehmen spezialisiert und ist autorisierter Lotus LearningSpace-Partner. Weitere Informationen und Demokopie werden auf der Homepage von INSIGHT Education zur Verfügung gestellt (www.insight.de). Die Live-Version wird von INSIGHT Education bei der LernTag in Karlsruhe (09.02. - 11.02.99) auf dem Lotus Stand präsentiert.

Vorsprung mit ULC

Wollen Sie wissen, was Domino wirklich ist? Dann besuchen Sie unsere Schulungen und Sonderkurse: Domino & Java 1 und 2 In Vorbereitung: Domino & JavaScript Domino & eSuite



...und Sie sich mit dem Wissen um Domino Ihren Vorsprung sichern zu können!



ULC Groupware Consulting GmbH

Könneritzstraße 25
01067 Dresden
Telefon (0351) 4 93 25 01
Telefax (0351) 4 93 25 05

<http://www.ulc.de>

Authorised Education Centre™



Lotus Business Partner