



# CARNOT

**global processes**



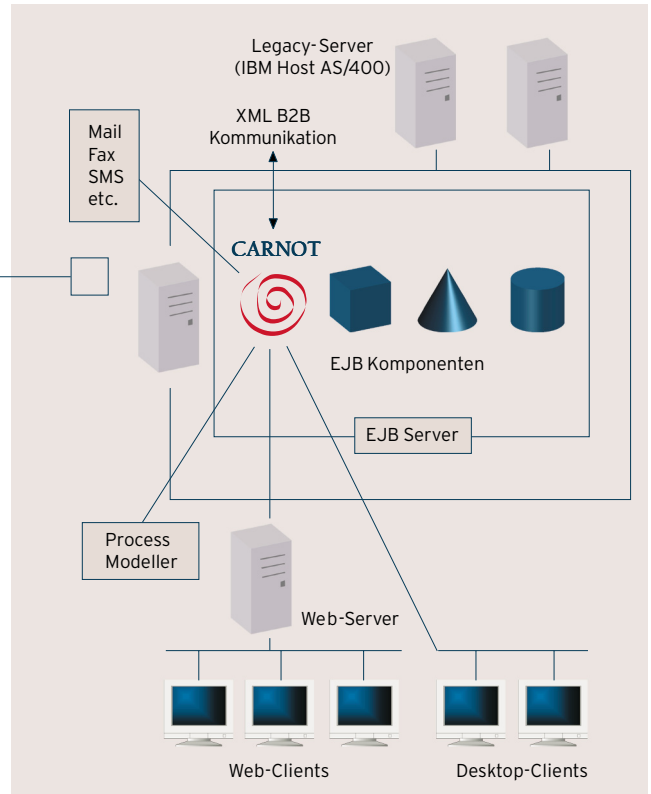
liefert heute schon die direkte Brücke  
zwischen allen Geschäftsprozessen  
und vorhandenen IT-Landschaften -  
auf Basis offener Internetstandards.

# CARNOT

## Global Processes

CARNOT ist die Basis für die schnelle und flexible Integration bestehender Anwendungen und Geschäftsprozesse ins Internet und damit die Schlüsseltechnologie, die Unternehmen zu "Internet-Unternehmen" macht:

- ▶ CARNOT integriert die vorhandenen Inseln der unterschiedlichen Altsysteme (Legacy-Systeme) ins Internet.
- ▶ CARNOT produziert aus bestehenden Lösungen und neuen Komponenten neue internetfähige Anwendungen und Geschäftsprozesse.
- ▶ CARNOT verkürzt die Entwicklungszeiten für Internetlösungen erheblich und macht die Ablösungen bestehender Anwendungen überflüssig.
- ▶ CARNOT unterstützt sowohl Business-to-Consumer (B2C) als auch Business-to-Business-Management (B2B) über alle Systemgrenzen hinweg.
- ▶ CARNOT setzt auf offene Standards wie Java 2 Enterprise Edition (J2EE) und XML.



**CARNOT erlaubt die einfache Integration von Prozessen mit Office-Anwendungen, E-Mail, Fax, SMS, WAP oder SAP R/3 mit dem Internet.**

Michael Johann, Vorstandsvorsitzender der CARNOT AG

## Enterprise Application Integration

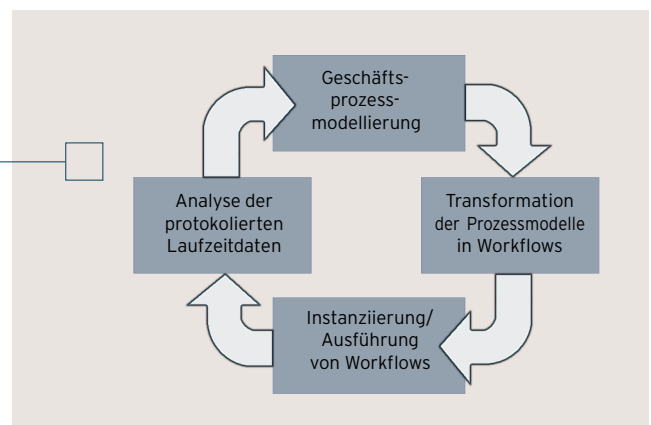
Bisher fehlte die technologische Grundlage für eine übergreifende Integration. Mit der Java 2 Enterprise Edition ist diese Grundlage erstmals erfolgreich im Markt eingeführt worden und findet enorme Unterstützung durch die Industrie. Durch Aufzeichnung und Übernahme bestehender Geschäftsprozesse in die Modellierungs- und Ablaufumgebung von CARNOT stehen Altanwendungen schnell im Internet sowie im Intranet zur Verfügung.

## Features

### Geschäftsprozessautomatisierung und permanente Geschäftsprozessoptimierung

CARNOT bietet eine J2EE basierte Umgebung für

- ▶ Modellierung (Workflow Modeling),
- ▶ Ablaufsteuerung (Workflow Enactment),
- ▶ Controlling (Workflow-based Controlling),
- ▶ Simulation (Workflow-based Simulation) und
- ▶ Optimierung (Business Process Reengineering) von Geschäftsprozessen im Internet/Intranet an.



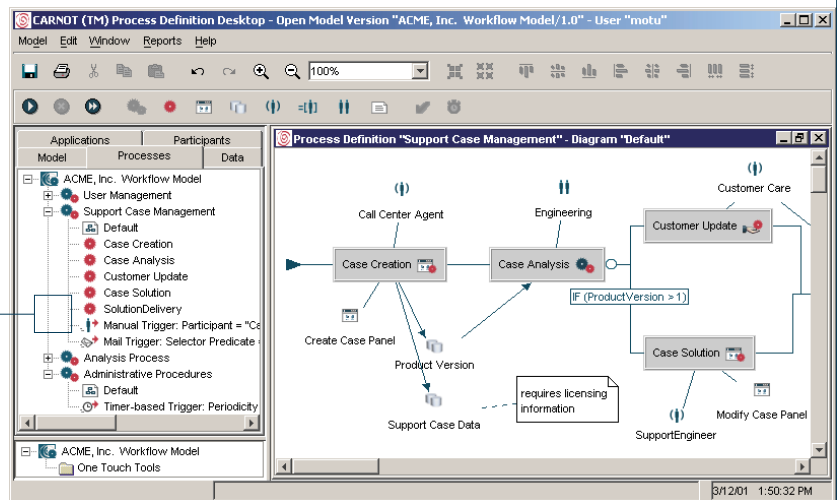
## Komponenten

### Modellierungsumgebung

Mit der integrierten Modellierungsumgebung ermöglicht CARNOT den Fachabteilungen das grafische Erstellen von Geschäftsprozessabläufen inklusive aller Aspekte (Aktivitäten, Rollen und Rechte, Applikationen und Daten). Das durchgängige Konzept erlaubt die direkte Implementierung durch Entwickler und Architekten.

### Process Repository

Die Wiederverwendbarkeit von Geschäftsprozessen ist eine Anforderung der CARNOT optimal Rechnung trägt. Einmal erstellte Geschäftsprozesse lassen sich im internen Repository bequem ablegen und bei Bedarf in neue Anwendungen integrieren. Selbstverständlich wird die Versionsverwaltung unterstützt.



### Ablaufumgebung

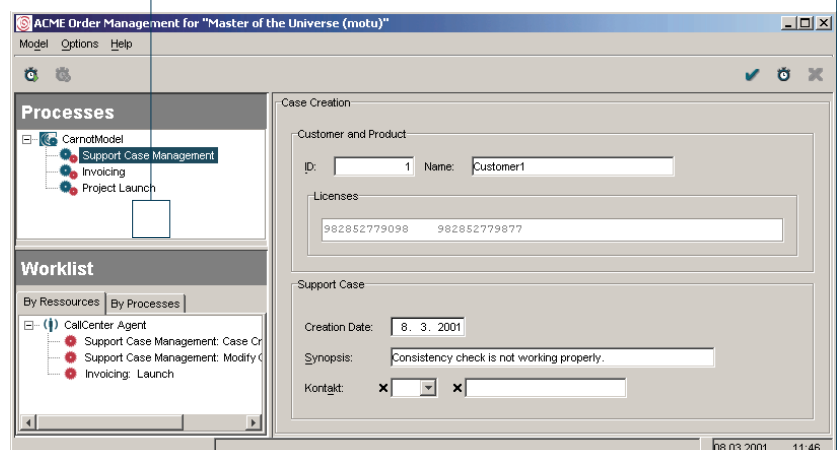
Die implementierten Geschäftsprozesse laufen in der mitgelieferten Ablaufumgebung (Business Process Engine) ab. Hierfür steht eine Java-Anwendung und eine browserbasierte Umgebung zur Verfügung. Durch die komponentenbasierte Architektur mit Enterprise JavaBeans™ ist es möglich, die Engine in eigene Oberflächenentwicklungen zu integrieren.

### Sicherheitskontrollen auf der Basis von Rollen und Rechten

Single-Signon für alle an den Geschäftsprozessen beteiligten Benutzern und Benutzerrollen wird bereits bei der Modellierung erreicht. Beim Ablauf der Geschäftsprozesse können Benutzer so nur die Aktivitäten ausführen, die ihnen zugewiesen wurden. Zudem wird das Importieren von Rollen und Rechten aus LDAP unterstützt.

**“CARNOT lässt sich mit den mitgelieferten Web- und Java-Oberflächen betreiben. Zudem kann CARNOT mit seinen definierten Schnittstellen in Neuentwicklungen eingebettet werden.”**

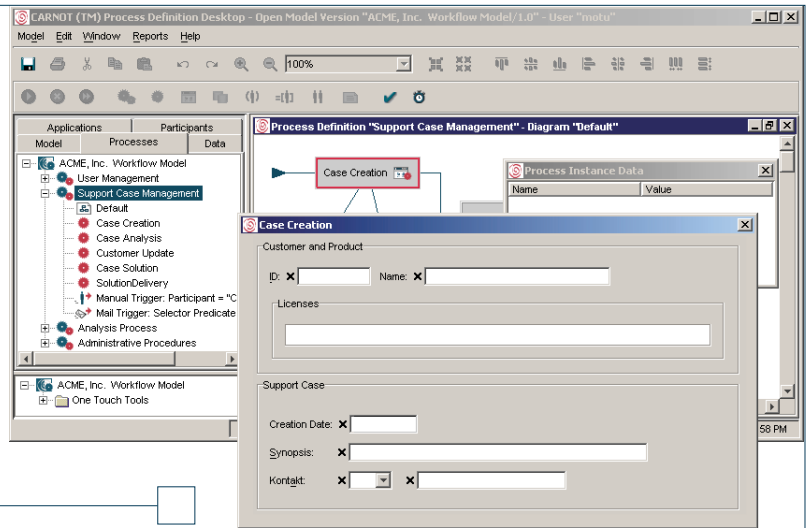
Marc Gille, Vorstand Engineering CARNOT AG



## Debuggingumgebung

Geschäftsprozessabläufe können noch vor dem Deployment in der Modellierungsumgebung validiert und auf Ablauffehler überprüft werden.

Ein grafischer Debugger erlaubt die Kontrolle aller Abläufe.



## Administrationsumgebung

Die Administrationsumgebung verschafft der Betriebsführung eine umfassende Sicht auf die internen Vorgänge der Ablaufumgebung und ermöglicht die Parametrisierung. So können umfassende Managementfunktionen zur Laufzeit wahrgenommen werden.

## Monitoring

Die Überwachung der Ablaufumgebung gibt Aufschluß über mögliche Engpässe im Unternehmen. So kann schnell festgestellt werden, an welcher Stelle ein Ressourcenmangel entstanden ist. Geeignete Gegenmaßnahmen können so anhand von Fakten eingeleitet werden.

## Technische Produkteigenschaften

Basistechnologien:	J2EE und XML
Diagrammeditor:	Drag&Drop Reverse Engineering von Hostanwendungen Multiple Images und Annotations
Application Integration:	J2EE Microsoft COM+ IBM Host (OS/390 und AS/400) SGML basierte Sprachen Mobile Clients
Resource Model:	Rollen- und Rechte mit LDAP Integration Conditional Resources Benutzerdefinierte Linktypen
Prozesstrigger:	Manuell, JMS (asynchron), Mail, Timer, WfXML
Debugging:	Komplettes visuelles Debugging Modellverifizierung
Modellrepository:	XML basiert Versionierung Gleichzeitige Ausführung von verschiedenen Versionen Differenzanalyse und Migration
Ablaufumgebung:	Two-Phase-Commit mit Benutzertransaktionen Integrierte Oberflächen für Java und Webbrowser
B2B Kommunikation:	WfXML Standard wird komplett unterstützt

## Fertige vertikale Lösungen

CARNOT ist die Basis für IT-gestützte vertikale Lösungen aller Art. Partnerunternehmen entwickeln eigene Lösungen und bieten diese einem dedizierten Marktsegment an. Beispiele für vertikale Lösungen sind ein Beschwerdemanagementsystem und die Unterstützung von Call-Center-Vorgängen im CRM-Umfeld.

**CARNOT**  
global processes

CARNOT AG  
Niddastraße 98-102  
60329 Frankfurt am Main  
Tel.: +49 69 351 02 100  
Fax: +49 69 351 02 199  
info@carnot.ag  
www.carnot.ag