

abgebildet

über Funktionen:



 **UNIVERSITÄT PADERBORN**
Die Universität der Informationsgesellschaft



 UNIVERSITÄT PADERBORN
Die Universität der Informationsgesellschaft

Office

n erfassen

ay als Schnittstelle

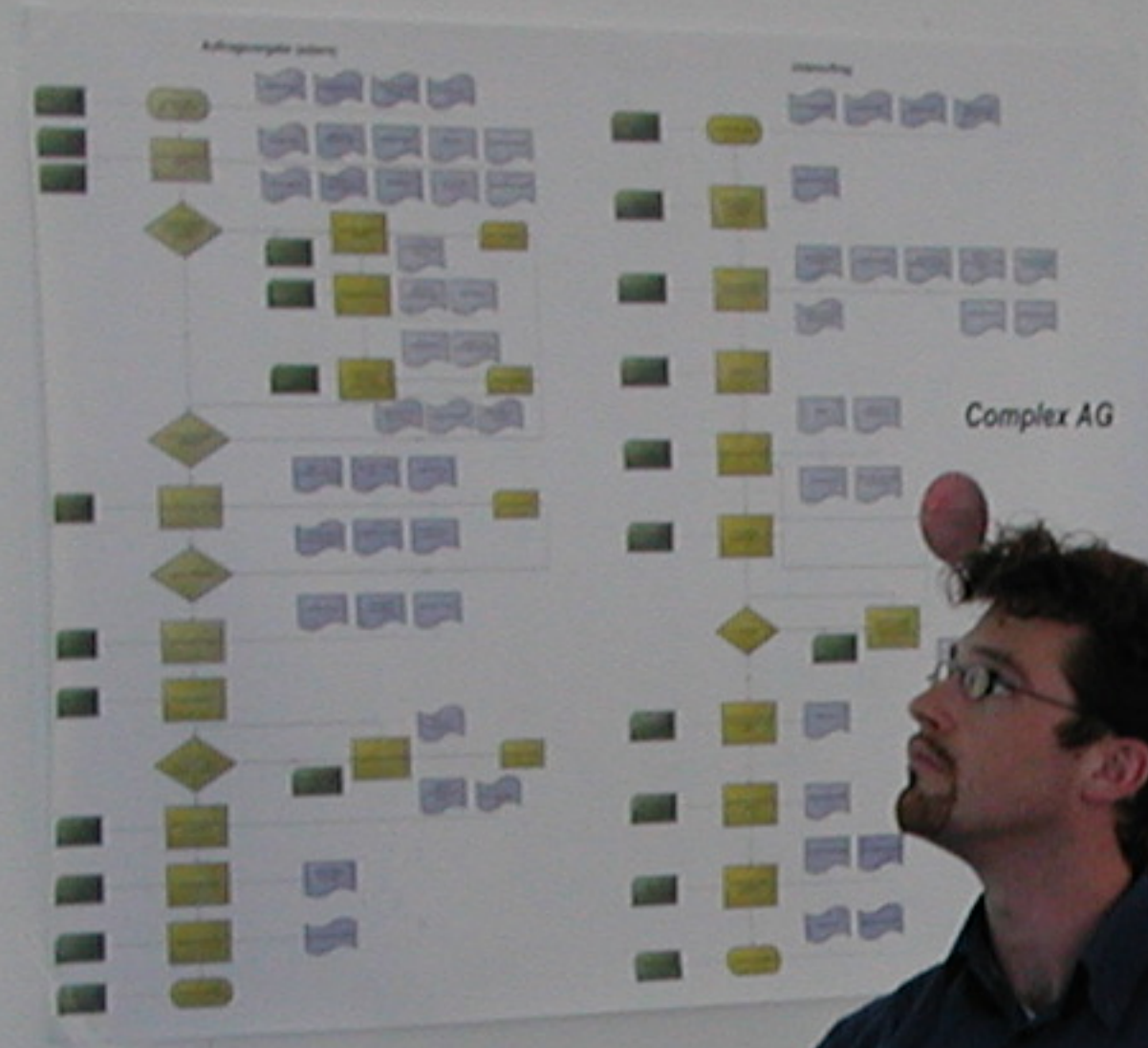




Table of Contents

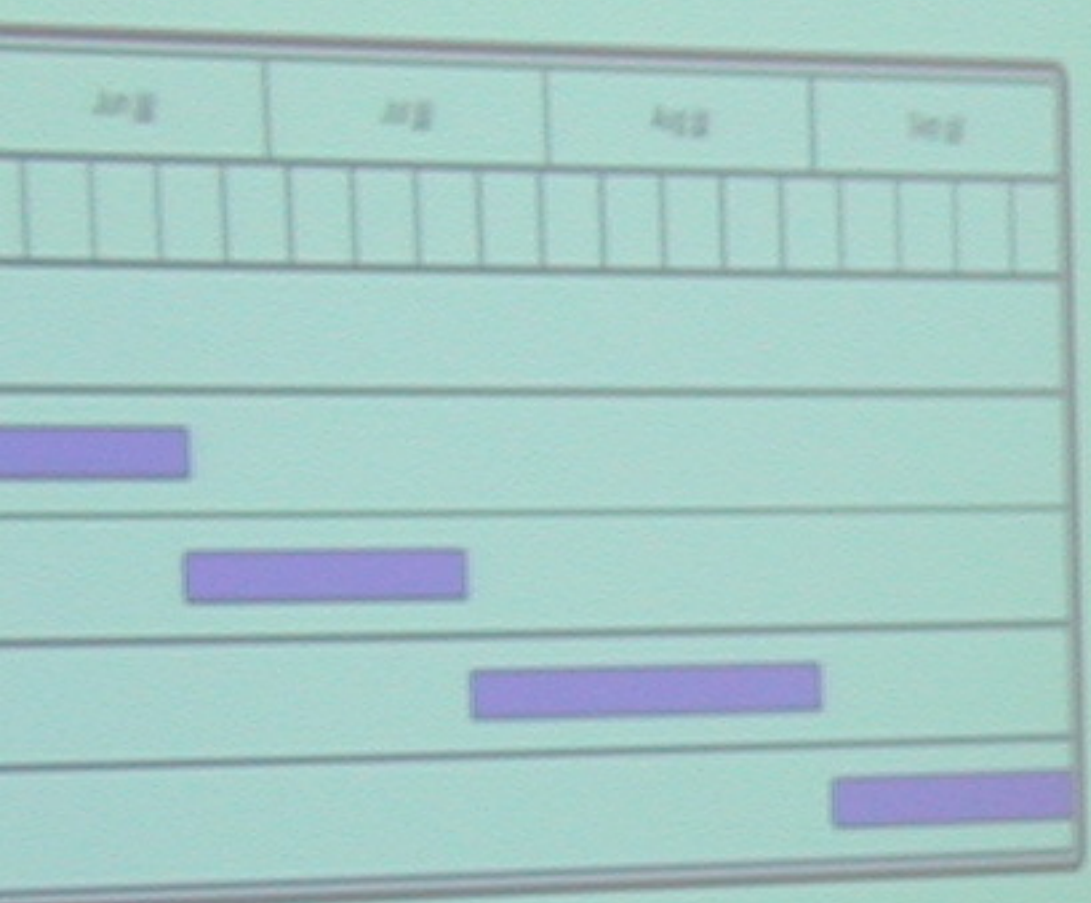
- Projektteam
- Ausgangssituation
- **Aufgabenstellung**
- Projektplan
- Workplace
- Geschäftsprozesse
- Werkzeuge
- Resümee
- Fragen & Anregungen

- ➔ Auftragsvergabe
- ➔ Unterauftrag
- ➔ **Pavone Enterprise Of**
 - ➔ Stammdaten erfassen
 - ➔ Workflows abarbeiten
- ➔ **Microsoft Office**
 - ➔ Objektspezifische Daten
- ➔ **Pavone Office Gatewa**

GCC



ment-Systeme für die



 UNIVERSITÄT PADERBORN
Die Universität der Informationsgesellschaft



Table of C

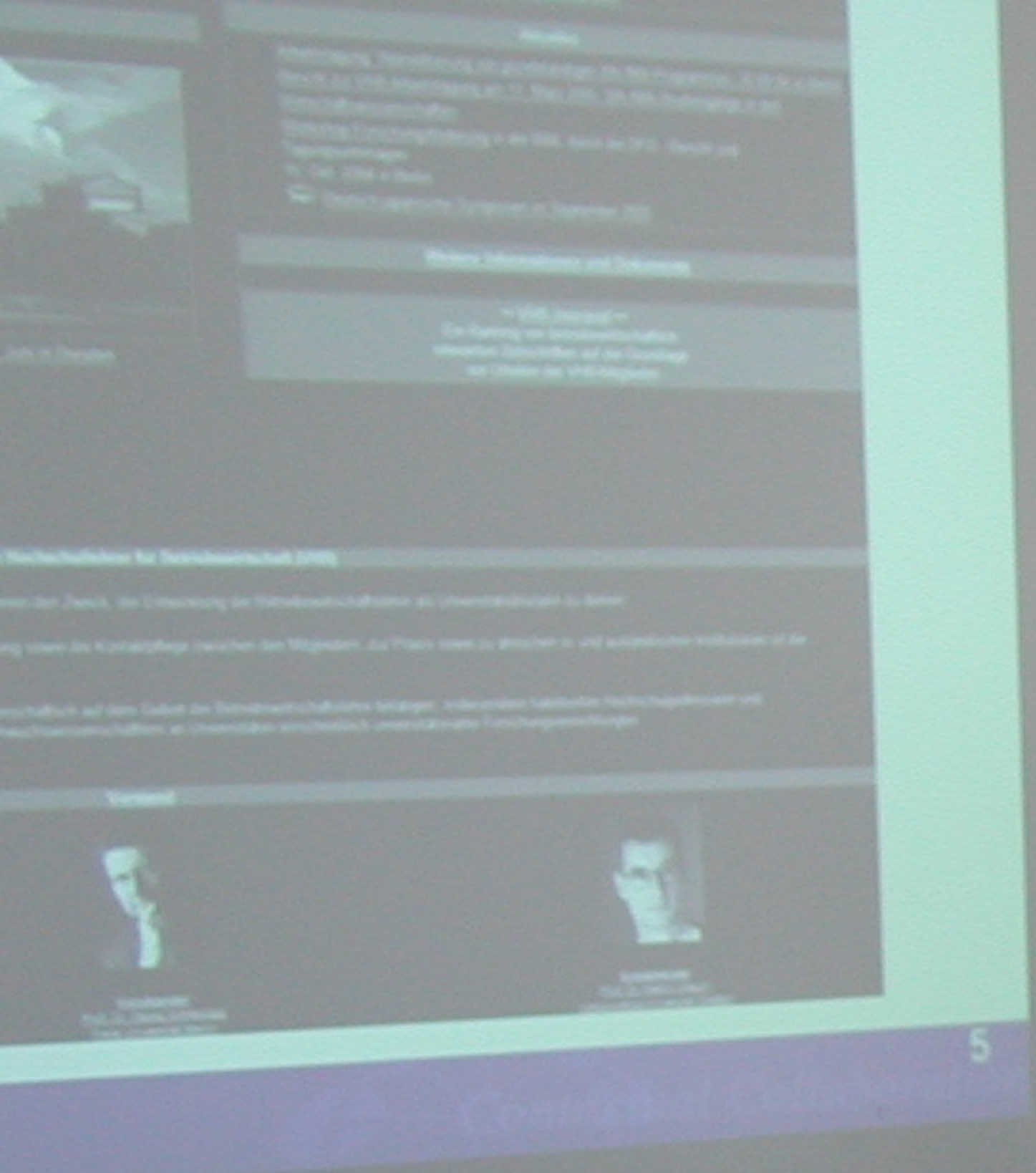
- Agem
1. Projektzie
 2. Projektve
 3. Ausgangs
 4. Projekt
 5. Ausblick

GCC



Ziehen





 UNIVERSITÄT PADERBORN
Die Universität der Informationsgesellschaft



02 Grundlagen
zur K-Pool-Umgebung erläutert
konkreten Arbeit mit dem K-Pool finden sie in den
7 - Lehrplan ...



GAD
IT für Banken



UNIVERSITÄT PADERBORN
Die Universität der Informationsgesellschaft





