

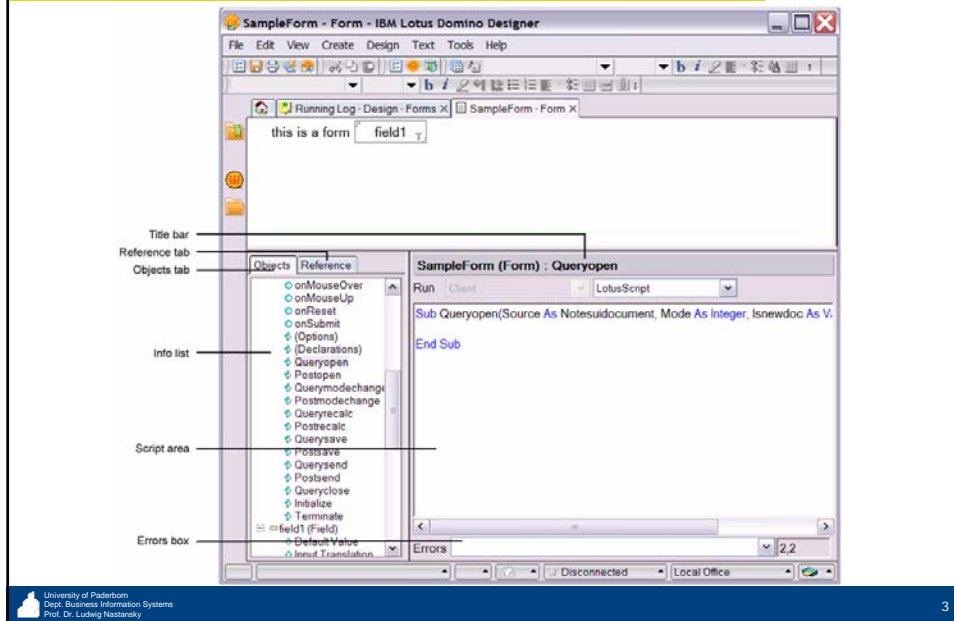


## Workgroup Computing Praktikum

### Exploring Lotus Domino Designer 8

University of Paderborn  
Business Computing 2 – Information Management & Office Systems  
Faculty of Business Administration, Business Computing & Economics  
Prof. Dr. Ludwig Nastansky  
Warburger Str. 100, D-33098 Paderborn  
Tel.: +49--5251--60-3368  
<http://gcc.upb.de>

Name	Alias	Last Modified
Health_Report		03/29/2007 12:40:03 PM
RunForm		03/29/2007 12:41:51 PM
TitleForm		03/29/2007 12:44:21 PM
WebLog		03/29/2007 12:45:41 PM



Aufgabe/Funktionalität	Design Elemente
Anzeigen, Erfassen und Organisieren von Informationen	<p><b>Pages:</b> Enthalten Text, Bilder, Applets und andere Objekte. Benutzer können keine Informationen eingeben.</p> <p><b>Forms:</b> Enthalten Felder in die User Daten eintragen können. Die Werte der Felder werden als ein <b>Document</b> gespeichert.</p> <p><b>Views:</b> Indizieren und zeigen Listen von Dokumenten der Applikation an</p>
Automatisieren von Aufgaben	<p><b>Actions und Agents:</b> Es werden Skripte ausgeführt, wenn der Benutzer etwas bestimmtes tut</p>
Kontrollieren der Navigation	<p><b>Hotspots, Framesets, Outlines und Imapes:</b> In Kombination ermöglichen sie dem User ein einfaches und schnelles Bewegen innerhalb der Applikation</p>

Um...	Benutze...
Logik hinzuzufügen	Programmiersprachen, die es ermöglichen: → Informationen zu berechnen oder zu ändern → Eingaben vor dem Speichern zu validieren
Einschränken des Zugriffs auf Informationen in der Applikation	<b>Access Control List (ACL)</b> und andere Elemente, die die Benutzer identifizieren, die: → Daten erstellen, ändern und lesen dürfen → Das Design der Datenbank ändern dürfen

### → Designer Hilfe

- Über das Benutzen des Domino Designers
- Zum Erstellen von Applikationen
- Öffnen im Designer mit F1 oder über das Menü  
**Help → Help Topics**

### → weitere eigenständige Lotus Notes/Domino Hilfen

- Client Hilfe
- Administrator Hilfe